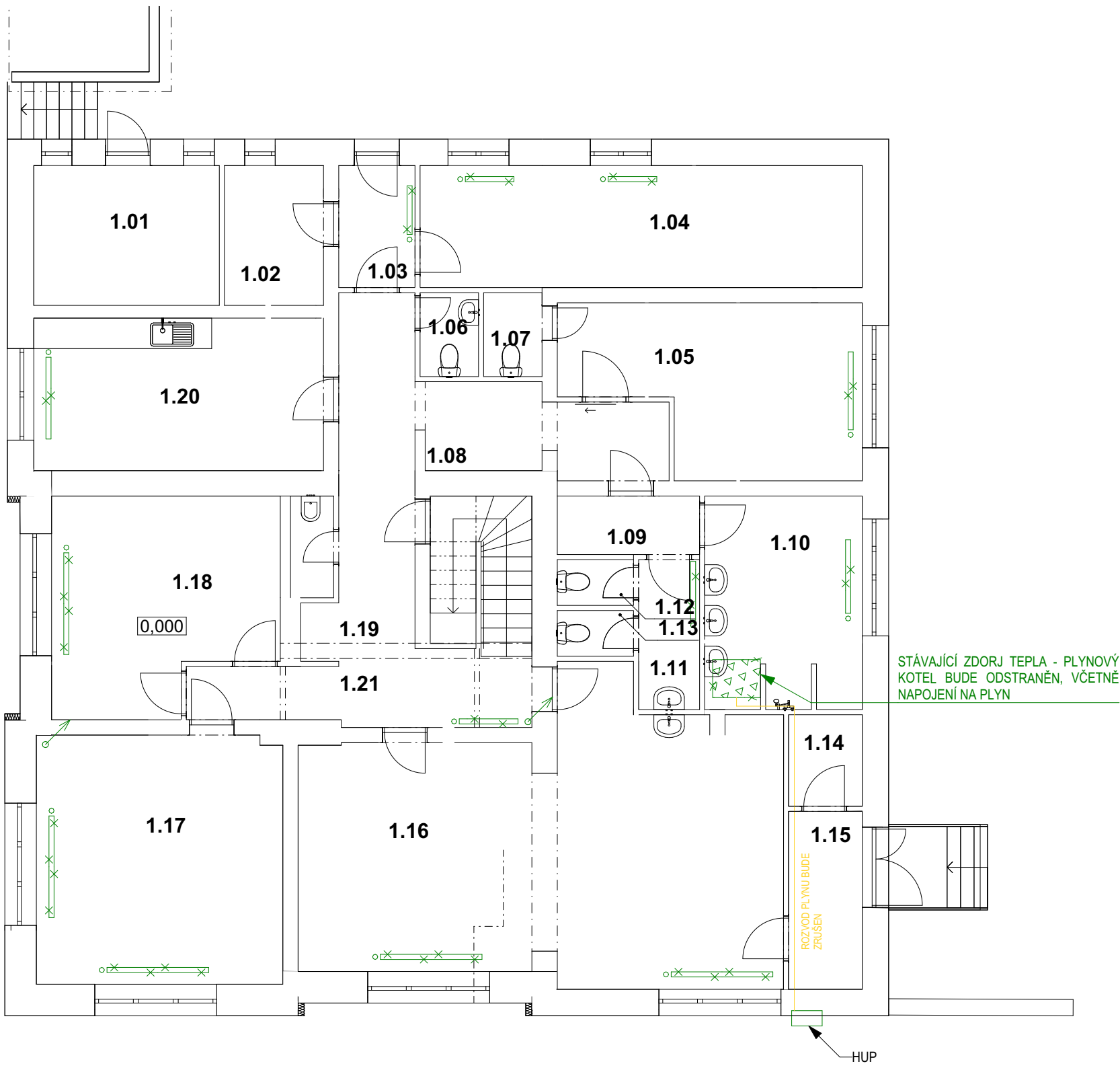
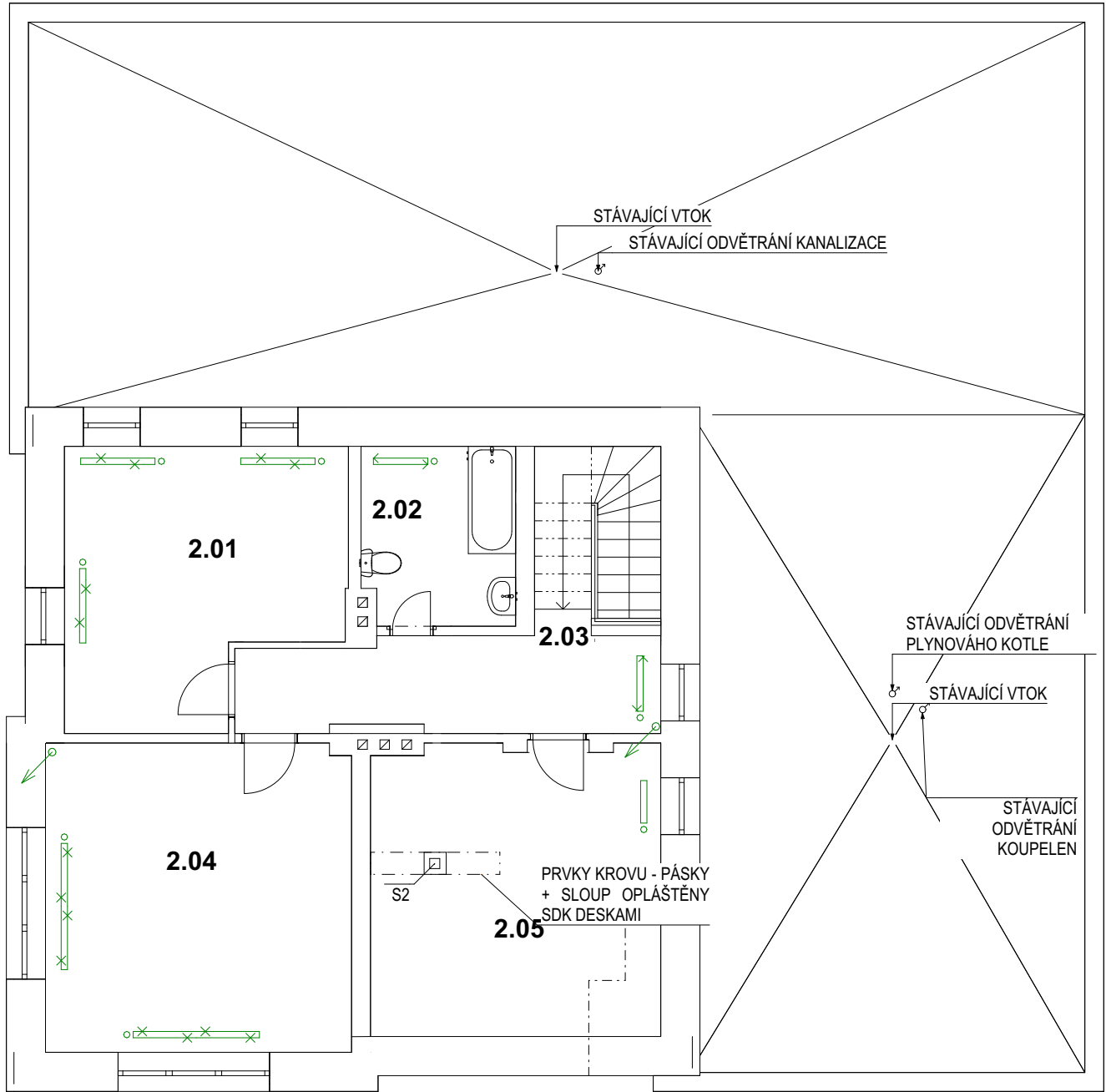


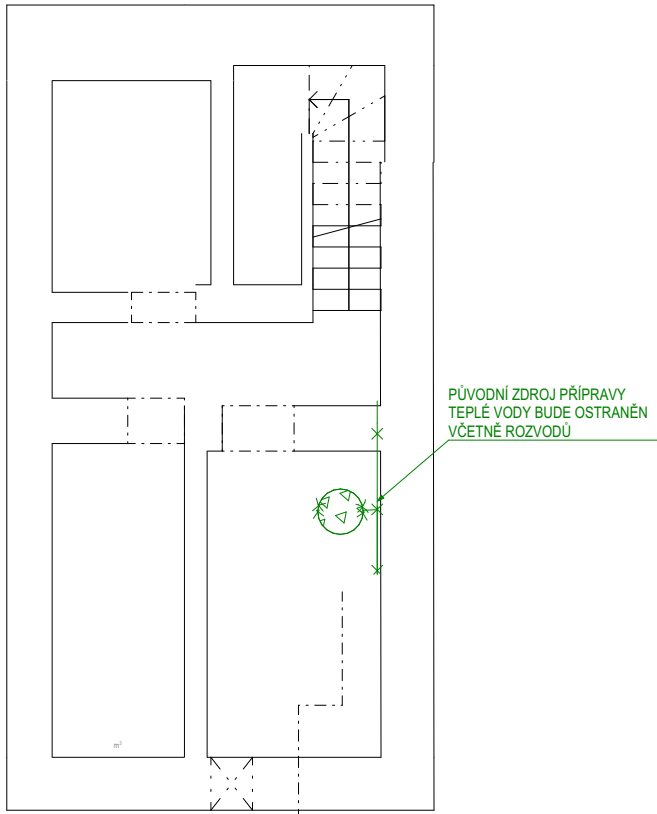
STÁVAJÍCÍ STAV - PŮDORYS 1.NP



STÁVAJÍCÍ STAV - PŮDORYS 2.NP



STÁVAJÍCÍ STAV - PŮDORYS 1.PP

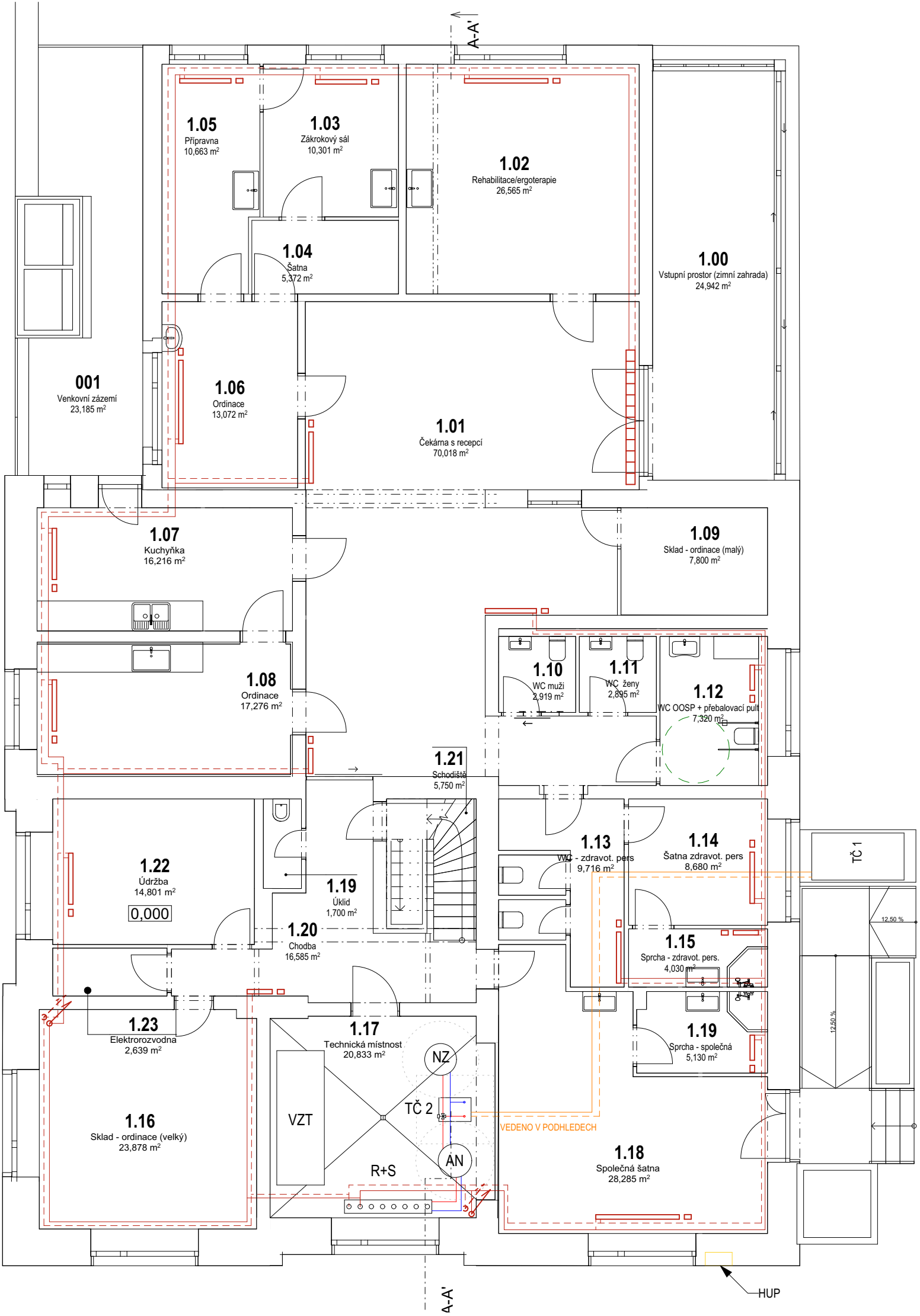


LEGENDA - VYTÁPĚNÍ

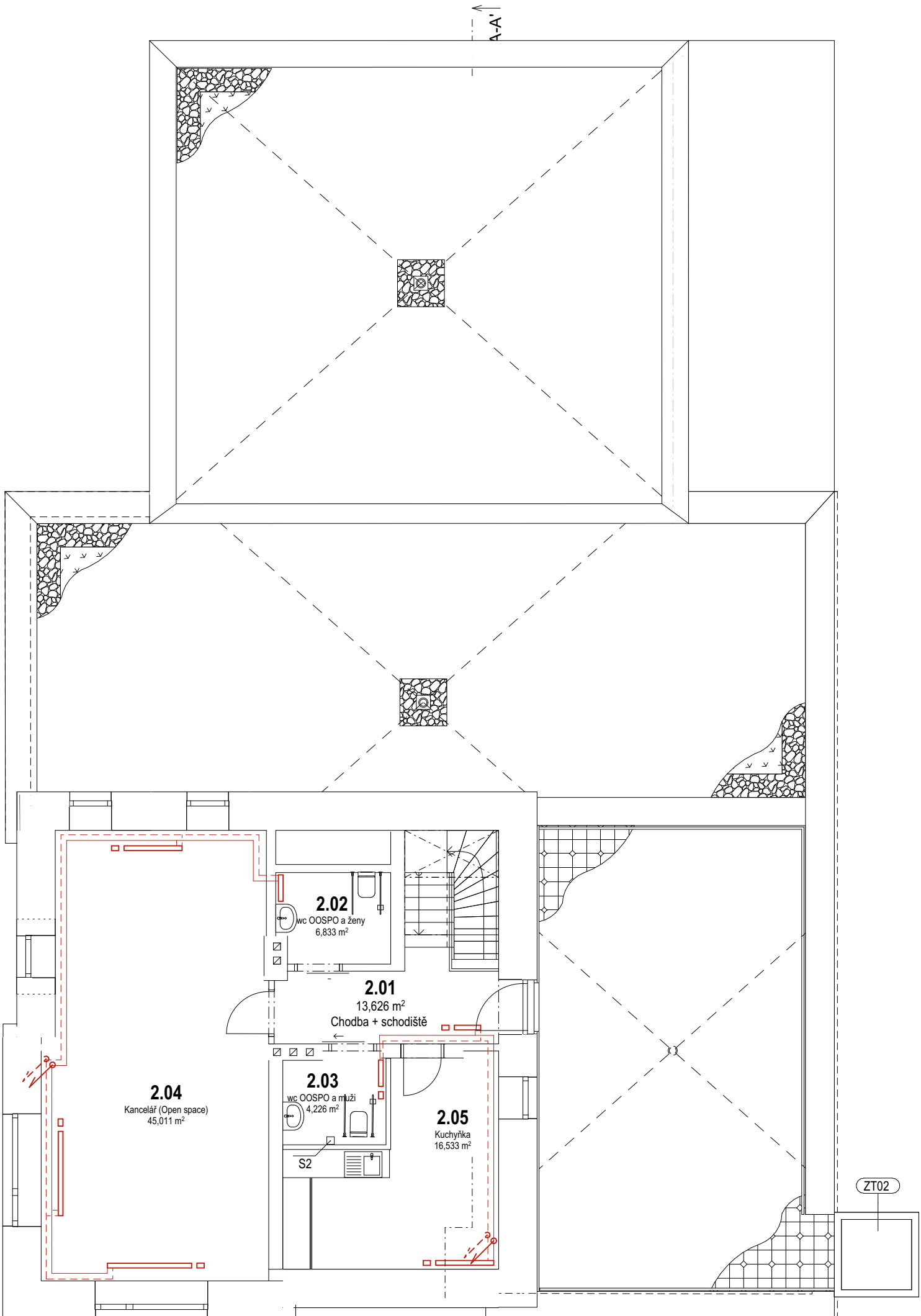
- HLAVNÍ UZÁVĚR PLYNU
- STÁVAJÍCÍ ROZVODY PLYNU - NÁPOJENÍ NA STÁVAJÍCÍ ZDROJ BUDE KOMPLETNĚ ODSTANĚNO
- ODSTANĚNÁ OTOPLNÁ TĚLESA - VČETNĚ ROZVODŮ POZN.: ČÁST POTRUBÍ VEDENÁ V PODLAŽÍ BUDE ZASLEPĚNA, ČÁST POTRUBÍ VEDENÁ PŘI STĚNĚ BUDE ODSTANĚNÁ.
- ODSTANĚNÝ ZDROJ TEPLA A TEPLÉ VODY
- NAVRHOVANÁ OTOPLNÁ TĚLESA
- NAVRHOVANÉ ROZVODY
- NAVRHOVANÝ PODLAHOVÝ KONVEKTOR
- OKRUH CHLADIVA
- TOPNÁ VODA PŘÍVOD
- TOPNÁ VODA - VRÁT
- TČ 1: TEPELNÉ ČERPADLO VZDUCH / VODA - ZDRIJ TEPLA A CHLADU PRO CELÝ OBJKT - VENKOVNÍ JEDNOTKA
- TČ 2: TEPELNÉ ČERPADLO VZDUCH / VODA - ZDRIJ TEPLA A CHLADU PRO CELÝ OBJKT - VNÍŘNÍ JEDNOTKA
- AN: AKUMULAČNÍ NÁDRŽ NA TEPLO A CHLAD, OBJEM = 1500 L
- NZ: NEPŘÍMOTOPNÝ ZÁSOBNÍK TV, OBJEM = 200 L
- R+S: ROZDĚLOVÁŘ A SBĚRAČ
- VZT 01: VZDUCHOTECHNICKÁ JEDNOTKA PRO ZÓNU 1

POZNÁMKY  
ZACHOVÁNA MOHOU BÝT POUZE TA STÁVAJÍCÍ DESKOVÁ OTOPNÁ TĚLESA, U KTERÝCH BUDE PROVĚŘEN JEJICH VÝKON PŘI NIŽŠÍM TEPLOTNÍM SPÁDU.  
V ČÁSTI PŘÍSTAVBY BUDOU INSTALOVÁNA NOVÁ DESKOVÁ OTOPNÁ TĚLESA. V PROSTORU ČEKÁRNY BUDE U VSTUPNÍCH DVEŘÍ DOPLNĚN PODLAHOVÝ KONVERTOR S NUCENOU KONVEKCI PRO VYTÁPĚNÍ.  
NOVÉ ROZVODY PRO VYTÁPĚNÍ BUDU VEDENY PŘI STĚNĚ, POPŘÍPADĚ MOHOU BÝT PRO ROZVODY VYSEKÁNY DRÁŽKY VE STÁVAJÍCÍ PODLAŽÍ (VE VRSTVĚ BET. MAZANINY TL. 80 MM)

NAVRHOVANÝ STAV - PŮDORYS 1.NP



NAVRHOVANÝ STAV - PŮDORYS 2.NP



NAVRHOVANÝ STAV - PŮDORYS 1.PP

V NAVRHOVANÉM STAVU NEBUDE 1.PP VYUŽÍVÁNO

0,000 = 364,430 m n.m., B.p.v. / SOUŘADNICOVÝ SYSTÉM S-JTSK

PŘEDMĚT	DIPLOMOVÁ PRÁCE	FAKULTA STAVEBNÍ stavby pozemního stavebnictví
VYPRACOVAL	BC. SANDRA SKRIVÁNKOVÁ	
VEDOUČÍ PRÁCE	PROF. ING. MILAN OSTŘÍ, PH.D	
STAVEBNÍK	BC. SANDRA SKRIVÁNKOVÁ	
MÍSTO STAVBY	P.Č. 477, 1155, 339/11, 339/99, K.Ú. LETOHRAD	FORMÁT A1 DATUM 2026 STUPĚN PD DPZ MĚŘÍTKO Č. VÝKRESU 1:50 B.4
NÁZEV STAVBY	ZDRAVOTNICKÉ ZAŘÍZENÍ - ZMĚNA DOKONČENÉ STAVBY	
STAVEBNÍ OBJEKT	SO 01 - STÁVAJÍCÍ ČÁST, SO 02 - PŘÍSTAVBA	
ČÁST	DPZ	
OBSAH:	KONCEPT VYTÁPĚNÍ	